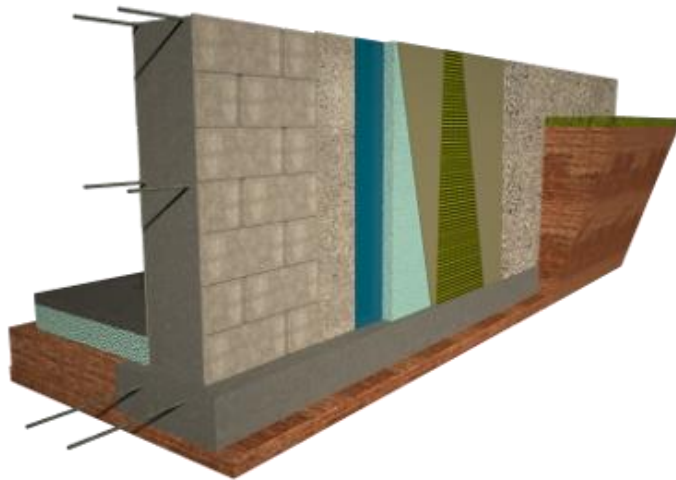


FIBO PAMATŲ SISTEMOS



Informaciją apie blokelių, jų išmatavimus, svorius ir kitą techninę informaciją galite rasti [čia](#).

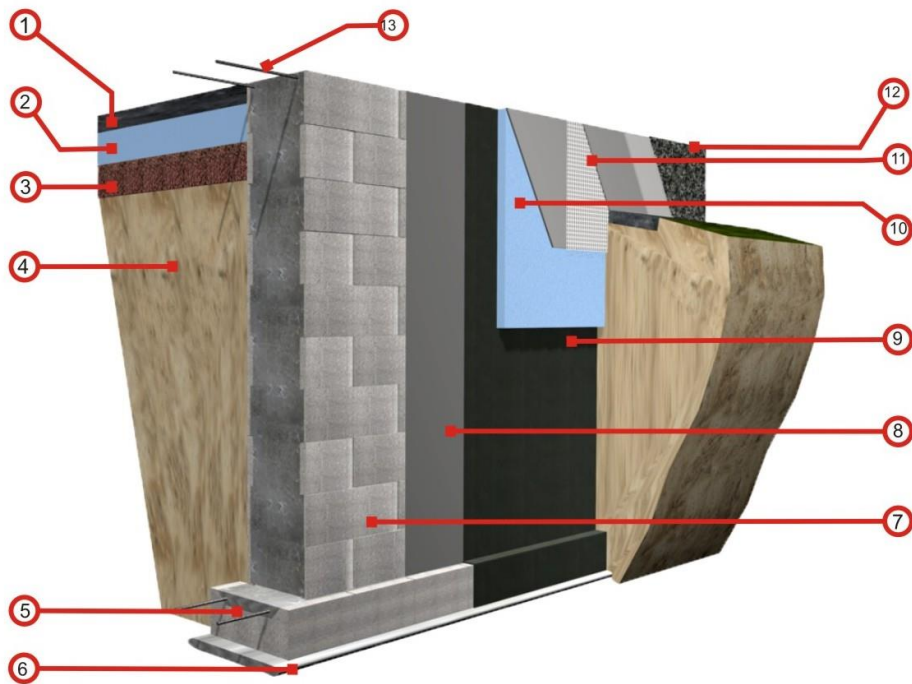
Konstrucinius mazgus rasite [čia](#).



Panaudojimo galimybės

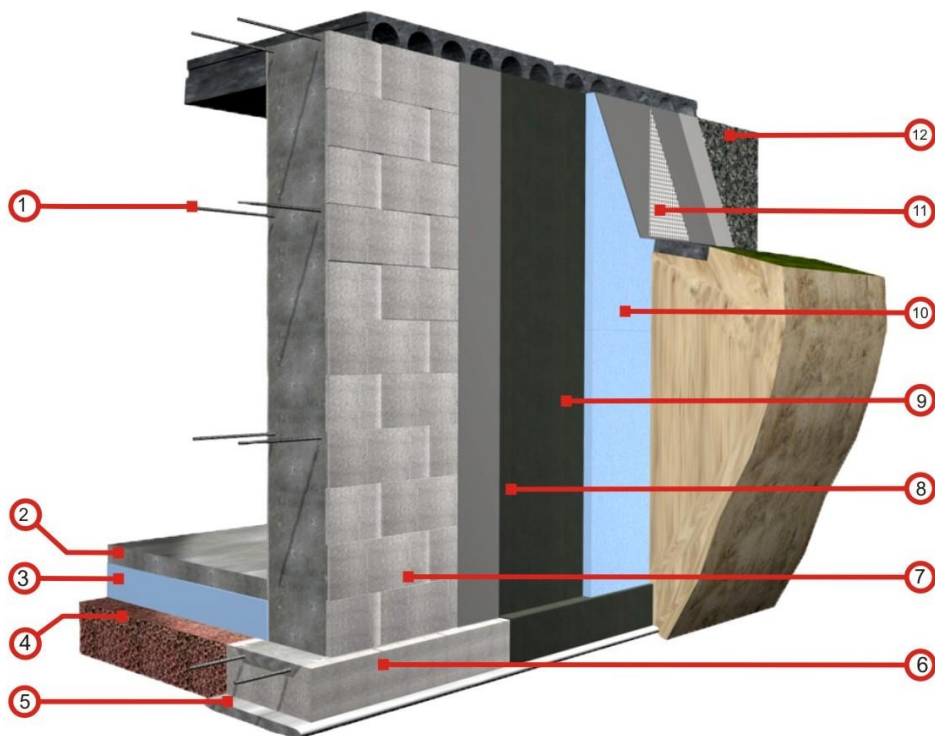
Fibo pamatiniai blokai yra sukurti specialiai pamatų ir cokolių statybai, bet gali būti naudojami monolitinėms sienoms, atraminėms sienoms su padidintais reikalavimais apkrovoms arba garso izoliacinėms sienoms statyti. Ši produkcija turi labai plačias panaudojimo galimybes. Blokai yra pritaikyti tiek gyvenamųjų pastatų pamatų bei cokolių įrengimui, tiek kitų konstrukcijų, tokių, kaip tvoros, šiltnamiai, ūkiniai pastatai, pamatų formavimui.

Pamato be rūšio įrengimo taisyklės



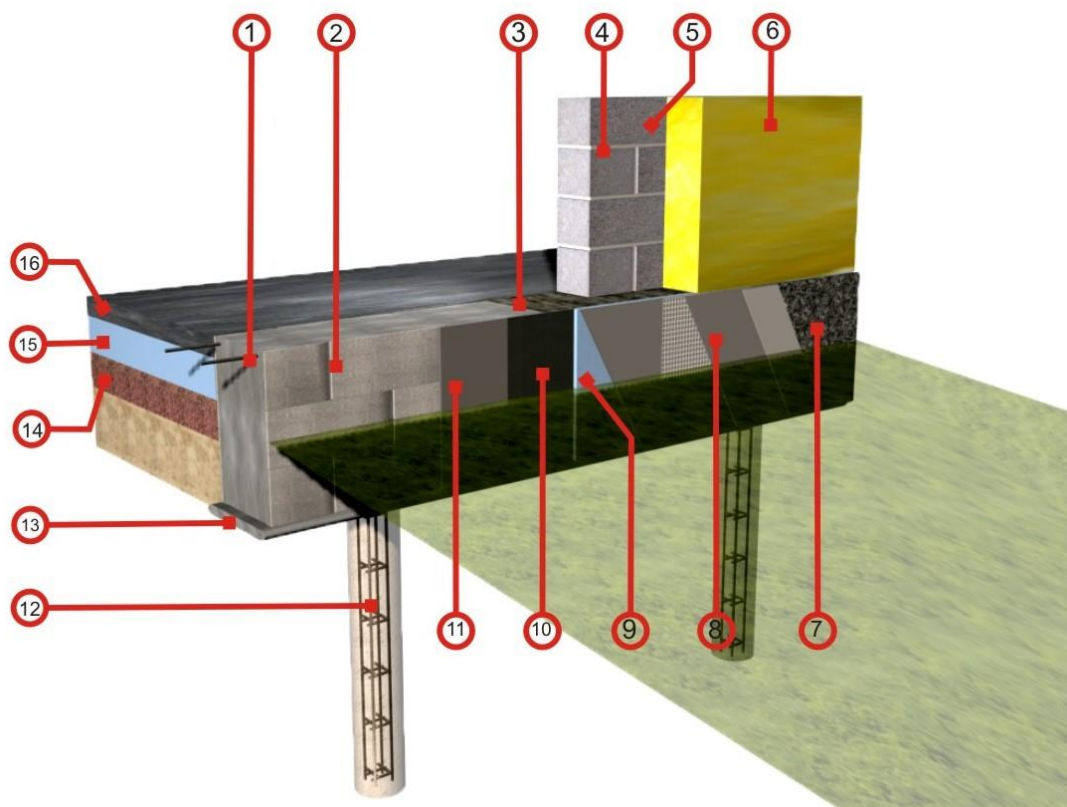
1. Grindys, betonas Weber.floor BASE 10
2. Ekstruzinis polistirenas Styrofoam 300SL
3. Antikapiliarinis sluoksnis fibo keramzitas "L"
4. Gruntas
5. Pamato pagrindo blokelis su armatūra* ir užpilamu betonu
6. Pamato pagrindo blokelio betono pasluoksnis
7. Fibo pamato blokelis 365 užpildytas betonu
8. Išlyginamasis tinko-sluoksnis Weber.therm 410
9. Teptinė hidroizoliacija Weber.tec Superflex 10 tepama dviem sluoksniais
10. Ekstruzinis polistirenas Styrofoam 300 SL klijuojamas su Weber.tec Superflex 10
11. Klijavimo armavimo mišinys Weber.therm 410 su įterptu stiklo audinio tinkleliu
12. Cokolio apdaila mozaikinis tinkas Weber TD 351
13. Armatūros strypai*

Pamato su rūsiu įrengimo taisyklės



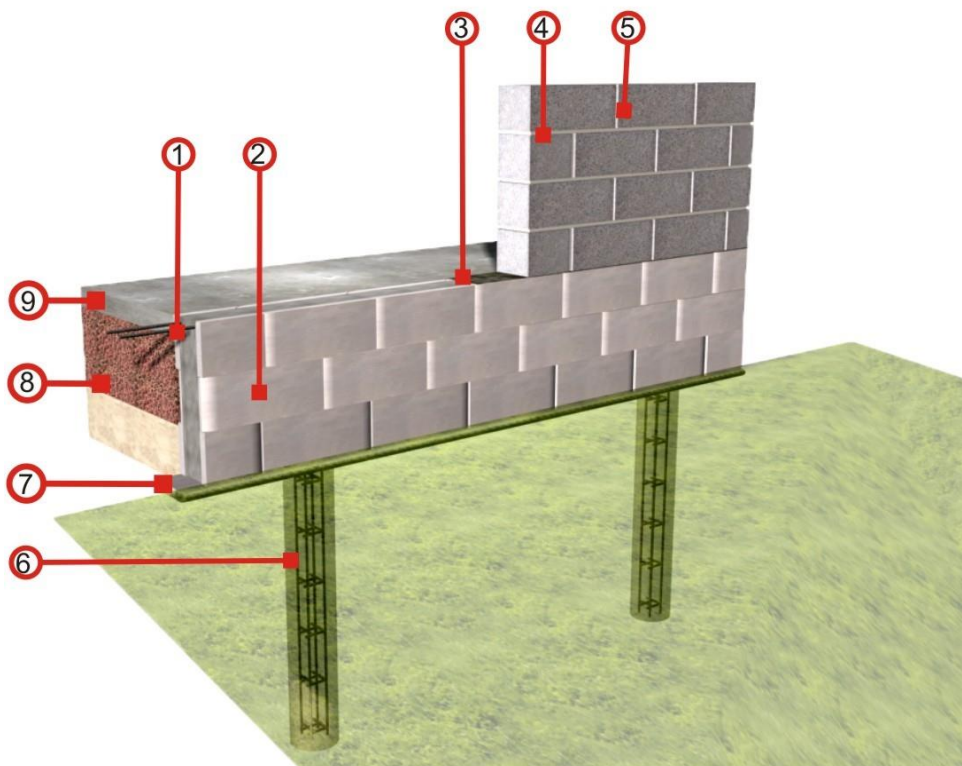
1. Armatūros strypai*
2. Grindys, betonas Weber.floor BASE 10
3. Ekstruzinis polistirenas Styrofoam 300SL
4. Antikapiliarinis sluoksnis fibo keramzitas "L"
5. Pamato pagrindo blokelių betono pasluoksnis
6. Pamato pagrindo blokelis su armatūra* ir užpilamu betonu
7. Fibo pamato blokelis 365 užpildytas betonu
8. Išlyginamasis tinko-sluoksnis Weber.therm 410
9. Tepinė hidroizoliacija Weber.tec Superflex 10 tepama dviem sluoksniais
10. Ekstruzinis polistirenas Styrofoam 300 SL klijuojamas su Weber.tec Superflex 10
11. Klijavimo armavimo mišinys Weber.therm 410 su įterptu stiklo audinio tinkleliu
12. Cokolio apdaila mozaikinis tinkas Weber TD 351

Rostverko įrengimas, naudojant 365 mm pamatinius blokelius



1. Armatūros strypai*
2. Fibo pamato blokelis 200 užpildytas betonu
3. Horizontali hidroizoliacija
4. Mūro mišinys Viscum M75/7
5. Fibo blokelis 3 Mpa 200 mm pločio
6. Apšiltinimo sluoksnis
7. Cokolio apdaila mozaikinis tinkas Weber TD 351
8. Klijavimo armavimo mišinys Weber.therm 410 su įterptu stiklo audinio tinkleliu
9. Ekstruzinis polistirenas Styrofoam 300 SL klijuojamas su Weber.tec Superflex 10
10. Teptinė hidroizoliacija Weber.tec Superflex 10 tepama dviem sluoksniais
11. Išlyginamasis tinko-sluoksnis Weber.therm 410
12. Gręžtinis poliūs
13. Pamato blokelių betono pasluoksnis
14. Antikapiliarinis sluoksnis fibo keramzitas "L"
15. Ekstruzinis polistirenas Styrofoam 300 SL
16. Grindys, betonas Weber.floor BASE 10

Rostverko įrengimas, naudojant 200 mm pamatinius blokelius



1. Armatūros strypai*
2. Fibo pamato blokelis 200 užpildytas betonu
3. Horizontali hidroizoliacija
Užpilamas betonas į klojinius Weber.floor BASE 10
4. Mūro mišinys Viscum M75/7
5. Fibo blokelis 3 Mpa 200 mm pločio
6. Gręžtinis poliuis
7. Pamato blokeliio betono pasluoksnis
8. Antikapiliarinis sluoksnis fibo keramzitas "L"
9. Grindys, betonas Weber.floor BASE 10